



MITGLIEDERSTATISTIK 2014

AUSWERTUNG DER BESTANDSERHEBUNG NACH ALTERSGRUPPEN UND JAHRGÄNGEN

STAND: 30. Mai 2014

Mitgliederstatistik 2014



Inhalt:

- Teil A: Auswertung für den Gesamtbereich
(A-Meldung)**
- Teil B: Auswertung für die Sportfachverbände
(B-Meldung)**
- Teil C: Auswertung für die Sportkreise
(A-Meldung)**
- Teil D: Auswertung nach neuen Altersgruppen und
Jahrgängen
(A-Meldung und B-Meldung)**

Zusammenstellung: Andreas Hettich
Lidia Ilich
Daniel Jakob

Württembergischer Landessportbund e.V.
Vereins- und Verbandsservice
Fritz-Walter-Weg 19
70372 Stuttgart
Tel. 0711-28077-129, E-Mail info@wlsb.de

Titelfoto: Pressefoto Baumann (www.pressefotobaumann.de)



Mitgliederstatistik 2014

- Auswertung -

Teil A Auswertung für den Gesamtbereich (A-Meldung)

Auswertung 2014 – Stand: 30.05.2014
Auswertung 2013 – Stand: 14.05.2013

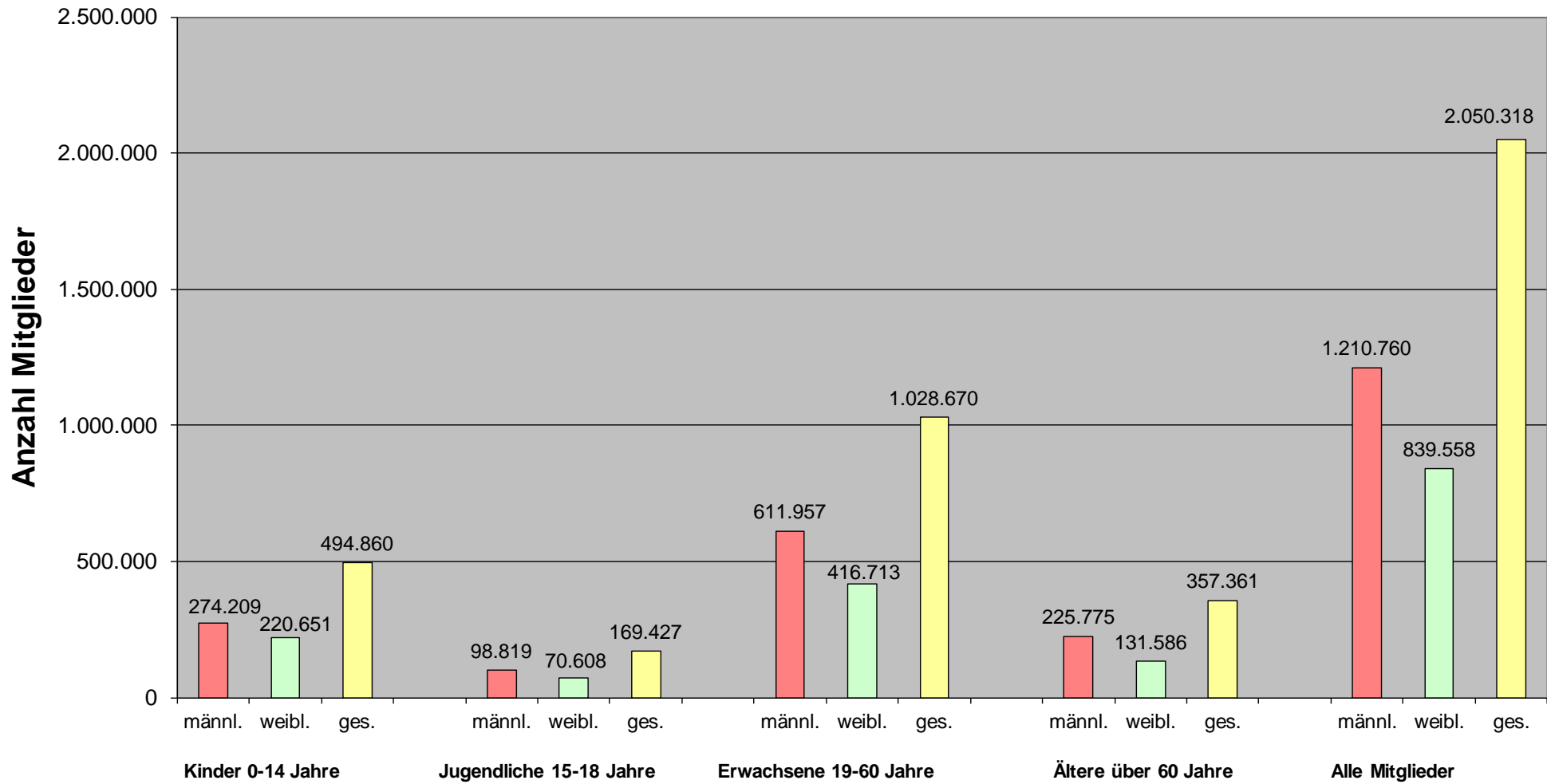
WLSB-Bestandserhebung 2014: Mitgliederentwicklung nach Altersgruppen und Geschlecht

Stand: 30. Mai 2014

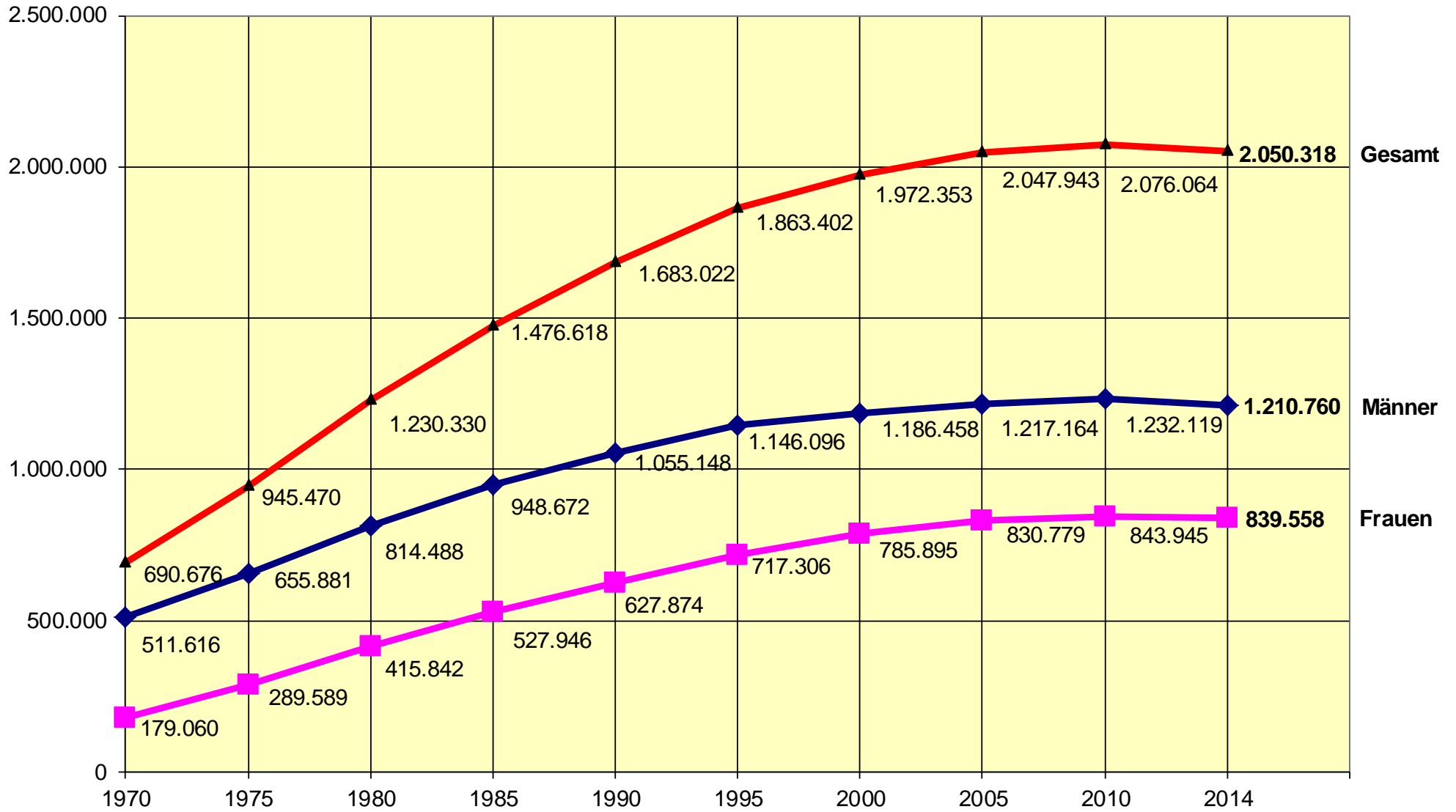
Veränderungen von 2013 auf 2014

Altersgruppe	2014				2013				Veränderungen von 2013 auf 2014			
	Mitglieder absolut	%-Anteil	kumuliert absolut	%-Anteil	Mitglieder absolut	%-Anteil	kumuliert absolut	%-Anteil	Zuwachs absolut	in %	kumuliert absolut	in %
Mitglieder bis 6 Jahre												
männlich	60.493	5,00%			58.031	4,77%			2.462	4,24%		
weiblich	56.514	6,73%			54.110	6,43%			2.404	4,44%		
Gesamt	117.007	5,71%			112.141	5,45%			4.866	4,34%		
Mitglieder 7 - 10 Jahre			alle Mitglieder bis 10 Jahre				alle Mitglieder bis 10 Jahre					
männlich	99.862	8,25%	160.355	13,24%	102.424	8,41%	160.455	13,18%	-2.562	-2,50%	-100	-0,06%
weiblich	79.279	9,44%	135.793	16,17%	81.876	9,72%	135.986	16,15%	-2.597	-3,17%	-193	-0,14%
Gesamt	179.141	8,74%	296.148	14,44%	184.300	8,95%	296.441	14,40%	-5.159	-2,80%	-293	-0,10%
Mitglieder 11 - 14 Jahre			alle Mitglieder bis 14 Jahre				alle Mitglieder bis 14 Jahre					
männlich	113.854	9,40%	274.209	22,65%	118.824	9,76%	279.279	22,94%	-4.970	-4,18%	-5.070	-1,82%
weiblich	84.858	10,11%	220.651	26,28%	89.430	10,62%	225.416	26,77%	-4.572	-5,11%	-4.765	-2,11%
Gesamt	198.712	9,69%	494.860	24,14%	208.254	10,11%	504.695	24,51%	-9.542	-4,58%	-9.835	-1,95%
Mitglieder 15 - 18 Jahre			alle Mitglieder bis 18 Jahre				alle Mitglieder bis 18 Jahre					
männlich	98.819	8,16%	373.028	30,81%	103.568	8,51%	382.847	31,45%	-4.749	-4,59%	-9.819	-2,56%
weiblich	70.608	8,41%	291.259	34,69%	73.298	8,70%	298.714	35,47%	-2.690	-3,67%	-7.455	-2,50%
Gesamt	169.427	8,26%	664.287	32,40%	176.866	8,59%	681.561	33,10%	-7.439	-4,21%	-17.274	-2,53%
Mitglieder 19 - 26 Jahre			alle Mitglieder bis 26 Jahre				alle Mitglieder bis 26 Jahre					
männlich	128.837	10,64%	501.865	41,45%	132.666	10,90%	515.513	42,35%	-3.829	-2,89%	-13.648	-2,65%
weiblich	76.272	9,08%	367.531	43,78%	78.273	9,30%	376.987	44,77%	-2.001	-2,56%	-9.456	-2,51%
Gesamt	205.109	10,00%	869.396	42,40%	210.939	10,24%	892.500	43,34%	-5.830	-2,76%	-23.104	-2,59%
Mitglieder 27 - 40 Jahre			alle Mitglieder bis 40 Jahre				alle Mitglieder bis 40 Jahre					
männlich	157.873	13,04%	659.738	54,49%	159.560	13,11%	675.073	55,46%	-1.687	-1,06%	-15.335	-2,27%
weiblich	108.970	12,98%	476.501	56,76%	110.409	13,11%	487.396	57,88%	-1.439	-1,30%	-10.895	-2,24%
Gesamt	266.843	13,01%	1.136.239	55,42%	269.969	13,11%	1.162.469	56,45%	-3.126	-1,16%	-26.230	-2,26%
Mitglieder 41 - 60 Jahre			alle Mitglieder bis 60 Jahre				alle Mitglieder bis 60 Jahre					
männlich	325.247	26,86%	984.985	81,35%	321.944	26,45%	997.017	81,91%	3.303	1,03%	-12.032	-1,21%
weiblich	231.471	27,57%	707.972	84,33%	227.209	26,98%	714.605	84,86%	4.262	1,88%	-6.633	-0,93%
Gesamt	556.718	27,15%	1.692.957	82,57%	549.153	26,67%	1.711.622	83,12%	7.565	1,38%	-18.665	-1,09%
Mitglieder über 60 Jahre			alle Mitglieder über 60 Jahre				alle Mitglieder über 60 Jahre					
männlich	225.775	18,65%	1.210.760		220.211	18,09%	1.217.228		5.564	2,53%	-6.468	-0,53%
weiblich	131.586	15,67%	839.558		127.447	15,14%	842.052		4.139	3,25%	-2.494	-0,30%
Gesamt	357.361	17,43%	2.050.318		347.658	16,88%	2.059.280		9.703	2,79%	-8.962	-0,44%
Alle Mitglieder												
männlich	1.210.760	59,05%			1.217.228	59,11%			-6.468	-0,53%		
weiblich	839.558	40,95%			842.052	40,89%			-2.494	-0,30%		
Gesamt	2.050.318	100,00%			2.059.280	100,00%			-8.962	-0,44%		

Mitglieder Kinder - Jugendliche - Erwachsene - Ältere 2014



Mitgliederentwicklung von 1970 - 2014



Vereine nach Anzahl ihrer Mitglieder

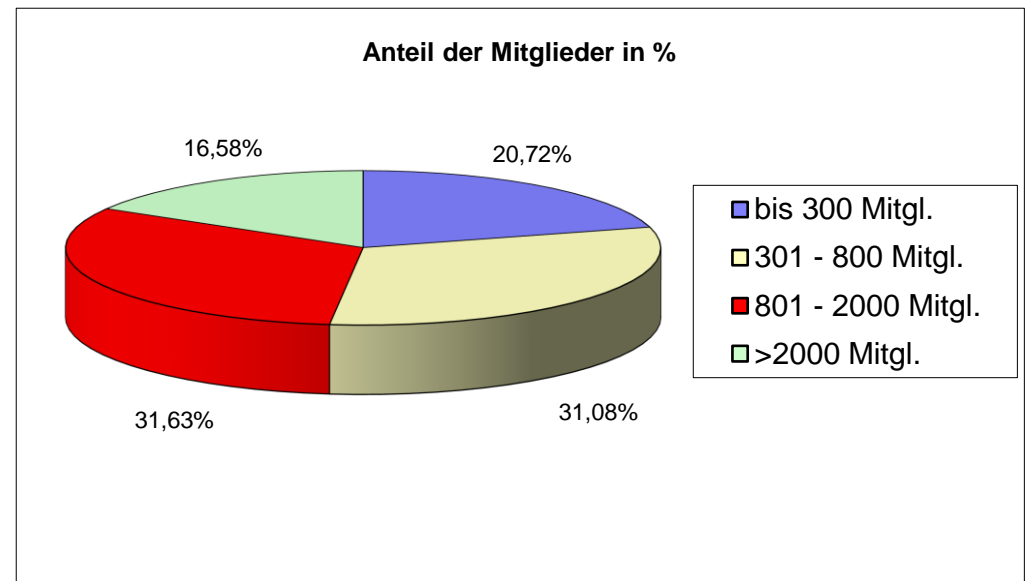
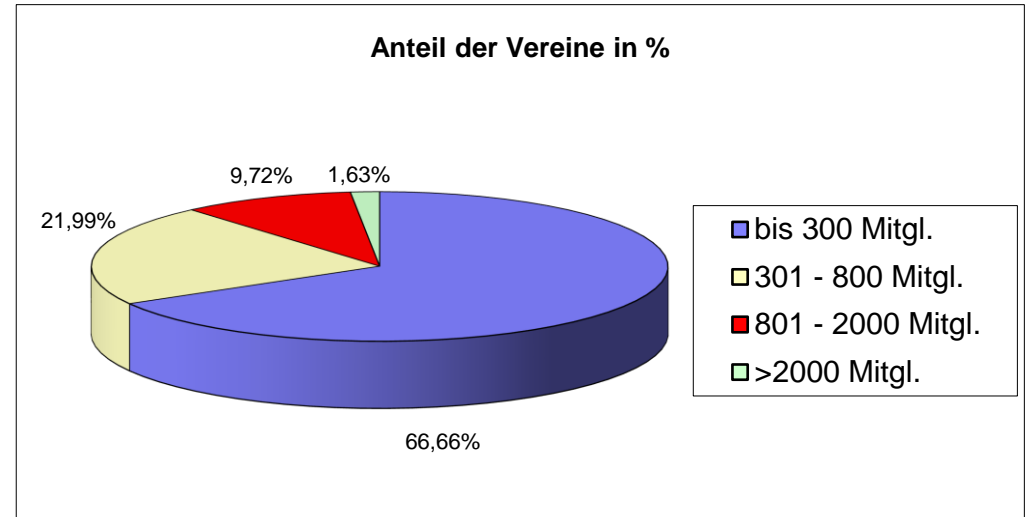
Vereinsgröße	2014				2013			
	Anzahl Vereine		Mitglieder		Anzahl Vereine		Mitglieder	
	absolut	in %	absolut	in %	absolut	in %	absolut	in %
bis 100	1.971	34,46%	99.129	4,83%	1.960	34,27%	98.145	4,77%
101 - 200	1.268	22,17%	183.834	8,97%	1.263	22,08%	183.070	8,89%
201 - 300	574	10,03%	141.827	6,92%	594	10,38%	146.064	7,09%
301 - 400	380	6,64%	131.990	6,44%	370	6,47%	128.806	6,25%
401 - 500	302	5,28%	135.816	6,62%	307	5,37%	138.120	6,71%
501 - 600	217	3,79%	118.422	5,78%	216	3,78%	118.184	5,74%
601 - 700	187	3,27%	121.183	5,91%	183	3,20%	119.206	5,79%
701 - 800	172	3,01%	129.797	6,33%	161	2,81%	120.786	5,87%
801 - 900	106	1,85%	90.047	4,39%	121	2,12%	102.474	4,98%
901 - 1000	116	2,03%	109.870	5,36%	109	1,91%	103.661	5,03%
1001 - 1500	237	4,14%	283.964	13,85%	249	4,35%	299.311	14,53%
1501 - 2000	97	1,70%	164.555	8,03%	94	1,64%	161.173	7,83%
2001 - 3000	61	1,07%	143.225	6,99%	60	1,05%	141.850	6,89%
3001 - 5000	20	0,35%	75.674	3,69%	22	0,38%	83.263	4,04%
> 5000	12	0,21%	120.985	5,90%	11	0,19%	115.167	5,59%
Alle Vereine	5.720	100,00%	2.050.318	100,00%	5.720	100,00%	2.059.280	100,00%

Mitgliederstatistik 2014, Abschnitt A:

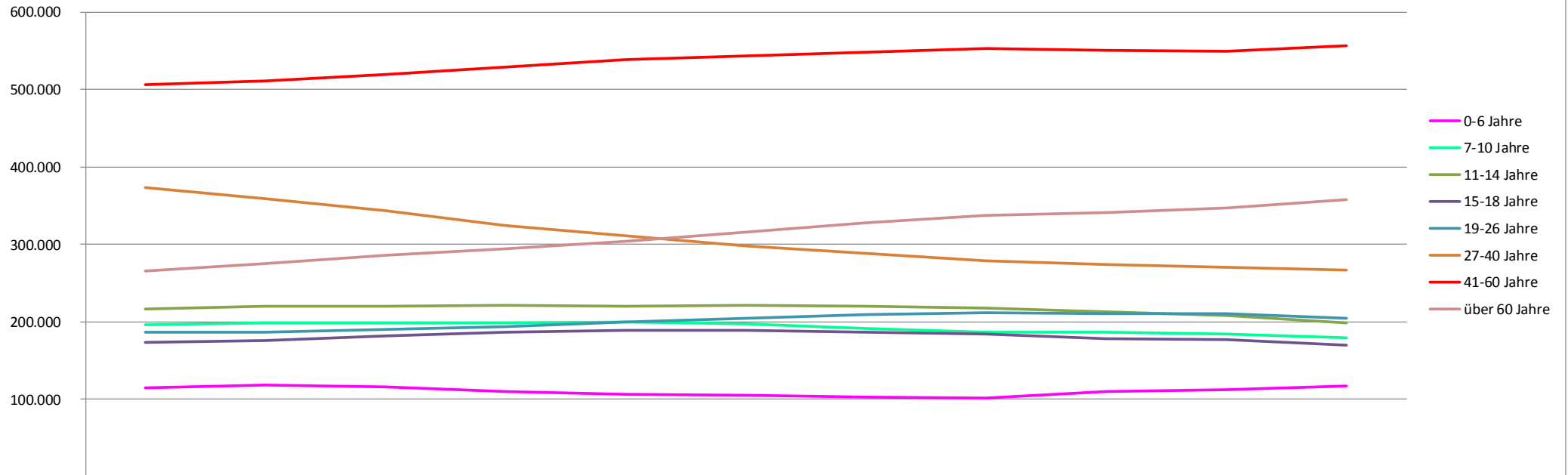
Stand: 30. Mai 2014

Vereine nach Anzahl ihrer Mitglieder

Vereinsgröße	Anzahl Vereine		Anzahl Mitglieder	
	absolut	in %	absolut	in %
bis 300 Mitgl.	3.813	66,66%	424.790	20,72%
301 - 800 Mitgl.	1.258	21,99%	637.208	31,08%
801 - 2000 Mitgl.	556	9,72%	648.436	31,63%
>2000 Mitgl.	93	1,63%	339.884	16,58%
Gesamt	5.720	100,00%	2.050.318	100,00%



Mitgliederentwicklung der Altersgruppen 2004 - 2014



	2004	2005	2006	2007	2008	2009	2010	2011	2012	2013	2014
0-6 Jahre	115.486	117.961	116.454	110.346	106.924	105.142	103.376	101.896	110.487	112.141	117.007
7-10 Jahre	195.762	198.417	198.589	198.644	199.866	197.340	191.302	186.313	186.662	184.300	179.141
11-14 Jahre	216.505	219.708	219.769	221.188	220.735	221.125	220.576	217.806	213.232	208.254	198.712
15-18 Jahre	173.102	176.147	182.202	186.683	189.162	189.628	187.230	184.757	178.713	176.866	169.427
19-26 Jahre	187.075	187.226	190.321	194.346	199.891	204.340	208.926	212.244	210.288	210.939	205.109
27-40 Jahre	373.134	358.716	343.106	323.978	311.372	298.176	288.038	278.323	273.828	269.969	266.843
41-60 Jahre	506.146	511.499	519.792	528.371	538.089	543.485	548.216	552.437	550.199	549.153	556.718
über 60 Jahre	265.921	275.320	285.692	294.247	303.585	316.195	328.238	337.776	341.049	347.658	357.361

Die 25 größten Sportvereine in Württemberg im Jahr 2014

Stand : 30. Mai 2014

Nummer	Sportverein	Gesamt 2014	Gesamt 2013	Differenz
1	VfB Stuttgart e.V.	43.476	43.723	-247
2	SSV Ulm 1846 e.V.	9.175	9.110	65
3	VfL Sindelfingen e.V.	9.062	8.894	168
4	Männerturnverein 1843 Stuttgart e.V.	8.783	8.614	169
5	Sportverein Salamander Kornwestheim 1894 e.V.	7.012	6.818	194
6	Sportvereinigung Böblingen e.V.	6.908	6.948	-40
7	Turn- und Sportgemeinschaft 1845 Heilbronn e.V.	6.695	6.649	46
8	Sportvereinigung Feuerbach 1883 e.V.	6.489	6.356	133
9	Turngemeinde Biberach e.V.	6.447	6.432	15
10	TSV Schmiden 1902 e.V.	6.115	6.052	63
11	MTV 1846 Ludwigsburg e.V.	5.785	5.571	214
12	TSG Söflingen e.V.	5.038	4.929	109
13	Sportverein Fellbach 1890 e.V.	4.845	4.744	101
14	Verein für Leibesübungen Herrenberg e.V.	4.798	4.745	53
15	tus Stuttgart e.V.	4.610	4.493	117
16	Turn- und Sportgesellschaft Reutlingen e.V.	4.460	4.590	-130
17	Turnverein 1861 Rottenburg e.V.	4.360	4.302	58
18	Heidenheimer Sportbund e.V.	4.338	4.347	-9
19	Verein für Leibesübungen Kirchheim/Teck e.V.	3.991	4.038	-47
20	Männerturngemeinde Wangen e.V.	3.962	3.980	-18
21	Turnverein Cannstatt e.V.	3.665	3.677	-12
22	Turn- und Sportverein Bietigheim e.V.	3.659	3.563	96
23	Turn- und Sportbund 1847 Ravensburg e.V.	3.526	3.560	-34
24	VfL Pfullingen 1862 e.V.	3.443	3.456	-13
25	VfB Friedrichshafen e.V.	3.325	3.268	57
Gesamt		173.967	172.859	1.108



Mitgliederstatistik 2014

- Auswertung -

Teil B Auswertung für die Sportfachverbände (B-Meldung)

Auswertung 2014 – Stand: 30.05.2014

Auswertung 2013 – Stand: 14.05.2013

Mitgliederstatistik des WLSB 2014 für die Sportfachverbände, Abschnitt B der Bestandsmeldung

Stand: 30. Mai 2014

Sportfachverband	Vereine	bis 6 Jahre		7 - 10 Jahre		11 - 14 Jahre		15 - 18 Jahre		19 - 26 Jahre		27 - 40 Jahre		41 - 60 Jahre		über 60 Jahre		insgesamt		
		m	w	m	w	m	w	m	w	m	w	m	w	m	w	m	w	m	w	g
1 Badminton	362	60	54	360	247	1.325	1.082	1.377	1.273	1.447	1.149	2.382	1.319	4.280	2.166	716	287	11.947	7.577	19.524
2 Bahnengolf	32	1	1	5	2	17	8	26	6	77	14	78	33	329	126	168	58	701	248	949
3 Basketball	161	150	54	999	301	2.055	613	2.032	679	1.739	473	1.672	397	1.051	319	308	73	10.006	2.909	12.915
4 Boxen	67	37	13	219	39	633	114	931	169	1.003	158	1.052	126	593	79	224	24	4.692	722	5.414
5 Eissport	50	194	208	311	425	382	293	286	183	322	142	584	292	1.200	511	645	167	3.924	2.221	6.145
6 Fechten	57	8	4	278	140	516	243	305	196	227	115	218	104	332	151	201	82	2.085	1.035	3.120
7 Fußball	1.723	13.092	2.495	41.259	5.275	47.435	8.446	41.545	8.332	60.426	9.822	66.912	9.236	105.495	15.518	63.906	5.492	440.070	64.616	504.686
8 Gewichtheben	21	0	0	3	2	22	3	82	4	147	15	165	18	263	84	166	24	848	150	998
9 Golf	28	38	29	253	152	392	190	436	215	638	271	799	448	3.215	2.317	3.724	2.567	9.495	6.189	15.684
10 Handball	382	1.595	1.159	5.718	4.125	7.721	5.792	7.114	5.153	8.297	5.474	7.592	4.199	12.567	5.563	7.701	1.404	58.305	32.869	91.174
11 Hockey	29	193	105	616	489	639	541	445	319	423	265	418	218	573	401	173	62	3.480	2.400	5.880
12 Judo	170	465	203	2.274	884	2.146	866	1.303	538	1.311	497	1.146	494	1.661	826	457	172	10.763	4.480	15.243
13 Kanu	50	42	32	89	57	190	126	207	138	316	178	466	295	1.303	717	699	294	3.312	1.837	5.149
14 Kegeln/Bowling	173	12	11	46	36	190	104	257	115	466	243	837	454	2.039	951	1.861	724	5.708	2.638	8.346
15 Leichtathletik	870	1.762	1.730	6.099	6.410	6.290	7.041	4.504	4.913	4.206	4.127	4.456	4.199	12.533	11.650	9.608	6.392	49.458	46.462	95.920
16 Radsport	351	134	103	683	630	1.087	852	1.060	652	1.478	663	2.190	881	5.923	2.612	3.668	1.266	16.223	7.659	23.882
17 Rasenkraftsport	17	1	0	15	8	21	24	55	38	198	87	241	108	358	196	188	69	1.077	530	1.607
18 Pferdesport	501	194	889	442	3.989	642	5.860	611	5.337	964	6.983	1.716	7.188	5.722	9.119	4.094	1.702	14.385	41.067	55.452
19 Ringen	68	195	60	582	104	635	98	521	93	840	104	983	192	1.940	469	1.813	178	7.509	1.298	8.807
20 Rollsport/Inline	55	52	75	128	261	165	256	152	123	250	173	320	237	350	280	64	46	1.481	1.451	2.932
21 Rudern	15	23	8	15	7	160	49	212	103	270	129	419	252	760	426	641	246	2.500	1.220	3.720
22 Rugby	6	7	2	38	6	59	11	93	4	114	27	127	43	103	9	15	2	556	104	660
23 Schach	238	62	32	701	171	915	118	706	89	928	91	1.084	101	2.698	148	1.813	73	8.907	823	9.730
24 Schießsport	770	126	91	491	251	2.272	794	3.475	1.081	6.350	1.849	9.336	2.366	27.855	6.032	20.747	2.463	70.652	14.927	85.579
25 Schwimmen	194	2.045	2.015	4.911	5.301	3.855	4.142	2.164	2.342	1.612	1.659	1.814	1.904	3.932	4.208	2.451	2.520	22.784	24.091	46.875
26 Segeln	39	17	20	92	60	229	123	228	135	305	183	635	259	2.035	829	1.579	398	5.120	2.007	7.127
27 Ski/Snowboard	527	1.429	1.312	2.796	2.538	3.961	3.560	4.377	3.846	6.200	4.721	7.272	6.306	21.583	17.627	13.094	7.687	60.712	47.597	108.309
28 Sportakrobatik	24	141	244	186	514	218	455	197	249	174	120	173	229	264	426	276	248	1.629	2.485	4.114
29 Tanzen	283	139	1.302	225	1.970	306	1.942	341	1.359	519	1.288	985	1.572	3.845	4.865	2.048	1.950	8.408	16.248	24.656
30 Tauchen	79	71	91	107	67	272	165	337	207	450	255	828	456	2.103	866	467	107	4.635	2.214	6.849
31 Tennis	1.093	982	744	6.147	4.404	9.608	6.441	8.301	6.345	8.270	6.218	12.020	7.747	31.064	22.813	27.780	14.995	104.172	69.707	173.879
32 Tischtennis	862	143	119	2.029	761	6.405	1.633	5.943	1.499	6.627	1.739	7.042	1.808	13.024	3.613	6.633	1.190	47.846	12.362	60.208
33 Turnen	1.784	40.240	45.365	30.646	45.581	21.378	37.424	14.489	26.579	14.434	27.617	19.581	54.933	52.774	120.449	50.311	79.607	243.853	437.555	681.408
34 Behindertensport	369	81	40	104	44	135	76	212	133	389	287	729	738	2.868	2.818	9.206	6.252	13.724	10.388	24.112
35 Volleyball	707	195	200	464	720	1.186	2.453	1.624	3.528	2.745	3.970	4.319	3.849	8.233	5.121	2.185	876	20.951	20.717	41.668
36 Moderner Fünfkampf	1	0	0	0	0	0	0	1	1	1	2	0	0	8	3	8	0	18	6	24
37 Karate	212	362	214	2.037	1.150	1.914	1.127	1.030	677	757	489	1.045	591	2.039	833	206	53	9.390	5.134	14.524
38 Aikido (AVBW)	41	11	6	93	46	203	97	157	80	132	50	238	99	559	220	70	12	1.463	610	2.073
39 Squash	27	14	19	71	26	154	96	190	145	118	91	239	107	448	114	28	5	1.262	603	1.865
40 Taekwondo	122	230	115	1.089	654	1.018	671	633	395	511	277	514	273	618	226	34	17	4.647	2.628	7.275
41 Motorsport	24	16	5	98	19	143	34	135	20	200	42	318	50	770	109	211	26	1.891	305	2.196
42 Baseball	26	24	13	121	40	249	43	237	51	272	82	354	123	292	103	32	21	1.581	476	2.057
43 Motorbootsport	9	8	3	3	7	14	10	12	9	15	19	27	10	121	57	146	44	346	159	505
44 Triathlon	87	18	19	81	66	149	118	145	120	296	139	701	316	1.276	376	162	20	2.828	1.174	4.002
45 Boccia	69	2	6	18	13	44	18	53	20	97	36	118	55	725	337	663	260	1.720	745	2.465
46 Billard	49	2	3	11	2	35	10	56	12	212	26	544	66	635	42	69	4	1.564	165	1.729
47 American Football	30	6	13	45	112	274	246	571	325	962	226	606	116	141	40	12	7	2.617	1.085	3.702
48 Klettern/Bergsport	67	223	184	564	481	892	730	940	643	1.633	942	2.290	1.368	2.763	1.680	1.072	728	10.377	6.756	17.133
49 Solidarität	16	21	19	57	93	69	100	52	57	74	76	151	80	375	197	206	74	1.005	696	1.701
50 Ju-Jutsu	59	32	13	334	136	387	175	295	135	347	113	396	134	505	166	52	18	2.348	890	3.238
51 Dart	30	0	0	2	1	2	4	18	2	52	8	137	42	275	52	27	5	513	114	627
52 Bogensportverband	15	3	0	19	4	55	14	36	13	22	4	47	20	207	76	35	8	424	139	563
53 Aikido (FABW)	40	39	25	111	57	146	63	63	47	78	36	154	72	362	162	22	10	975	472	1.447
Gesamt	13.081	64.937	59.467	114.085	88.878	129.210	95.494	110.572	78.727	139.941	83.764	168.470	116.523	346.987	249.098	242.685	141.009	1.316.887	912.960	2.229.847
Gesamt Vorjahr	13.074	62.719	57.244	117.277	91.813	134.424	100.813	115.565	81.927	143.688	86.006	170.074	118.281	340.516	242.647	235.077	136.195	1.319.340	914.926	2.234.266
Zu-/Abnahme	7	2.218	2.223	-3.192	-2.935	-5.214	-5.319	-4.993	-3.200	-3.747	-2.242	-1.604	-1.758	6.471	6.451	7.608	4.814	-2.453	-1.966	-4.419

Mitgliederstatistik des WLSB für die Sportfachverbände, Abschnitt B der Bestandsmeldung
Sportfachverbände nach Anzahl der Mitglieder
Stand: 30. Mai 2014

Sportfachverband	Anzahl Mitglieder		Veränderung plus/minus	in Prozent	Anzahl Vereine		Veränderung plus/minus
	Jahr 2014	Jahr 2013			Jahr 2014	Jahr 2013	
1 Turnen	681.408	666.702	14.706	2,21%	1.784	1.758	26
2 Fußball	504.686	506.480	-1.794	-0,35%	1.723	1.734	-11
3 Tennis	173.879	177.188	-3.309	-1,87%	1.093	1.093	0
4 Ski/Snowboard	108.309	110.283	-1.974	-1,79%	527	535	-8
5 Leichtathletik	95.920	102.570	-6.650	-6,48%	870	886	-16
6 Handball	91.174	92.725	-1.551	-1,67%	382	385	-3
7 Schießsport	85.579	86.345	-766	-0,89%	770	767	3
8 Tischtennis	60.208	61.133	-925	-1,51%	862	855	7
9 Pferdesport	55.452	55.988	-536	-0,96%	501	497	4
10 Schwimmen	46.875	46.717	158	0,34%	194	193	1
11 Volleyball	41.668	42.229	-561	-1,33%	707	711	-4
12 Tanzen	24.656	24.892	-236	-0,95%	283	283	0
13 Behindertensport	24.112	24.361	-249	-1,02%	369	361	8
14 Radsport	23.882	24.062	-180	-0,75%	351	353	-2
15 Badminton	19.524	19.404	120	0,62%	362	349	13
16 Klettern/Bergsport	17.133	16.359	774	4,73%	67	69	-2
17 Golf	15.684	15.643	41	0,26%	28	27	1
18 Judo	15.243	15.563	-320	-2,06%	170	174	-4
19 Karate	14.524	15.024	-500	-3,33%	212	214	-2
20 Basketball	12.915	12.528	387	3,09%	161	164	-3
21 Schach	9.730	9.752	-22	-0,23%	238	240	-2
22 Ringen	8.807	8.738	69	0,79%	68	70	-2
23 Kegeln/Bowling	8.346	8.697	-351	-4,04%	173	176	-3
24 Taekwondo	7.275	7.040	235	3,34%	122	121	1
25 Segeln	7.127	7.303	-176	-2,41%	39	39	0
26 Tauchen	6.849	6.763	86	1,27%	79	78	1
27 Eissport	6.145	6.302	-157	-2,49%	50	49	1
28 Hockey	5.880	5.541	339	6,12%	29	27	2
29 Boxen	5.414	5.139	275	5,35%	67	66	1
30 Kanu	5.149	5.150	-1	-0,02%	50	48	2
31 Sportakrobatik	4.114	4.586	-472	-10,29%	24	27	-3
32 Triathlon	4.002	3.895	107	2,75%	87	85	2
33 Rudern	3.720	3.762	-42	-1,12%	15	15	0
34 American Football	3.702	3.264	438	13,42%	30	28	2
35 Ju-Jutsu	3.238	3.428	-190	-5,54%	59	60	-1
36 Fechten	3.120	3.181	-61	-1,92%	57	56	1
37 Rollsport/Inline	2.932	2.914	18	0,62%	55	54	1
38 Boccia	2.465	2.524	-59	-2,34%	69	67	2
39 Motorsport	2.196	2.260	-64	-2,83%	24	22	2
40 Aikido (AVBW)	2.073	2.080	-7	-0,34%	41	39	2
41 Baseball	2.057	2.044	13	0,64%	26	26	0
42 Squash	1.865	2.019	-154	-7,63%	27	28	-1
43 Billard	1.729	1.964	-235	-11,97%	49	54	-5
44 Solidarität	1.701	1.838	-137	-7,45%	16	16	0
45 Rasenkraftsport	1.607	1.481	126	8,51%	17	17	0
46 Aikido (FABW)	1.447	1.511	-64	-4,24%	40	40	0
47 Gewichtheben	998	1.371	-373	-27,21%	21	21	0
48 Bahnengolf	949	953	-4	-0,42%	32	32	0
49 Rugby	660	555	105	18,92%	6	6	0
50 Dart	627	694	-67	-9,65%	30	31	-1
51 Bogensportverband	563	678	-115	-16,96%	15	17	-2
52 Motorbootsport	505	602	-97	-16,11%	9	9	0
53 Moderner Fünfkampf	24	41	-17	-41,46%	1	2	-1
Gesamt	2.229.847	2.234.266	-4.419	-0,20%	13.081	13.074	7



Mitgliederstatistik 2014

- Auswertung -

Teil C Auswertung für die Sportkreise (A-Meldung)

Auswertung 2014 – Stand: 30.05.2014
Auswertung 2013 – Stand: 14.05.2013

Mitgliederstatistik des WLSB für die Sportkreise, Abschnitt A der Bestandsmeldung

Stand: 30. Mai 2014

	Sportkreis	Vereine	bis 6 Jahre		7 - 10 Jahre		11 - 14 Jahre		15 - 18 Jahre		19 - 26 Jahre		27 - 40 Jahre		41 - 60 Jahre		über 60 Jahre		insgesamt			
			m	w	m	w	m	w	m	w	m	w	m	w	m	w	m	w	m	w	g	
1	Alb-Donau/Ulm	285	3.137	3.154	5.240	4.477	6.308	4.940	5.493	4.426	7.140	4.911	9.393	7.443	19.298	14.714	12.805	8.597	68.814	52.662	121.476	
2	Biberach	233	2.020	1.959	3.402	2.958	4.011	3.258	3.471	2.959	4.778	3.354	5.818	4.681	11.959	9.307	7.116	4.467	42.575	32.943	75.518	
3	Böblingen	262	4.401	4.117	6.692	5.228	6.643	5.153	5.310	3.978	6.056	3.663	7.157	5.271	15.408	12.074	12.135	7.515	63.802	46.999	110.801	
4	Bodensee	111	988	1.014	2.025	1.568	2.341	1.858	2.058	1.624	2.915	1.922	3.156	2.224	7.162	5.309	4.827	2.985	25.472	18.504	43.976	
5	Calw	214	1.509	1.492	2.551	1.998	3.297	2.382	3.088	1.902	4.006	2.116	4.328	2.749	10.033	6.576	7.412	3.594	36.224	22.809	59.033	
6	Esslingen	376	5.082	4.761	8.498	6.833	8.713	6.995	7.089	5.353	8.499	5.001	9.744	7.529	22.407	17.750	17.548	11.273	87.580	65.495	153.075	
7	Freudenstadt	169	842	688	1.702	1.208	2.080	1.445	1.915	1.237	2.786	1.394	3.299	1.833	7.400	4.173	4.958	2.096	24.982	14.074	39.056	
8	Göppingen	228	2.348	2.339	3.884	3.255	4.405	3.424	3.660	2.777	4.686	2.725	5.719	4.123	12.322	8.806	10.196	5.772	47.220	33.221	80.441	
9	Heidenheim	137	1.107	1.222	1.983	1.871	2.575	2.127	2.222	1.865	3.134	2.015	3.687	2.653	7.651	5.480	5.892	3.536	28.251	20.769	49.020	
10	Heilbronn	304	3.416	3.284	6.112	4.794	7.304	5.147	6.199	4.199	7.943	4.540	9.343	6.783	18.952	13.917	13.494	7.450	72.763	50.114	122.877	
11	Hohenlohe	97	1.102	1.027	1.681	1.400	2.007	1.580	1.801	1.480	2.467	1.630	2.855	1.940	5.974	4.220	3.592	2.044	21.479	15.321	36.800	
12	Ludwigsburg	514	6.454	6.093	9.971	8.051	10.886	7.947	8.803	6.309	9.780	6.373	11.898	10.448	25.986	21.984	18.870	12.260	102.648	79.465	182.113	
13	Ostalb	357	2.997	3.056	5.276	4.509	6.551	5.200	5.781	4.392	7.627	5.137	9.557	7.221	20.670	14.769	13.507	7.713	71.966	51.997	123.963	
14	Ravensburg	325	2.572	2.556	4.684	3.801	5.670	4.430	5.227	3.879	6.635	4.134	7.432	5.782	16.062	11.896	9.980	6.041	58.262	42.519	100.781	
15	Rems-Murr	306	4.283	4.134	6.898	5.694	7.706	5.729	6.237	4.567	7.201	4.316	8.334	6.497	17.706	14.467	13.284	8.960	71.649	54.364	126.013	
16	Reutlingen	267	2.324	2.057	4.121	3.243	4.982	3.587	4.414	3.098	5.575	3.264	6.638	4.644	14.863	10.852	9.745	5.300	52.662	36.045	88.707	
17	Rottweil	232	1.373	1.166	2.520	2.035	3.105	2.294	2.954	2.007	4.332	2.406	5.096	3.124	10.669	6.823	7.912	3.596	37.961	23.451	61.412	
18	Schwäbisch Hall	174	1.566	1.577	2.996	2.456	3.524	2.821	3.255	2.492	4.575	2.828	5.480	3.650	11.715	7.657	7.783	3.748	40.894	27.229	68.123	
19	Sigmaringen	146	998	960	1.524	1.323	1.950	1.548	1.785	1.482	2.509	1.686	2.872	2.352	6.240	4.628	4.020	2.440	21.898	16.419	38.317	
20	Stuttgart	290	7.101	5.574	9.035	5.714	9.117	5.219	8.464	4.068	12.970	5.083	20.218	7.837	28.761	13.850	16.511	10.252	112.177	57.597	169.774	
21	Mergentheim	61	464	421	724	655	841	718	774	616	1.175	721	1.471	987	2.903	1.934	1.838	960	10.190	7.012	17.202	
22	Tübingen	197	1.852	1.573	3.480	2.419	3.835	2.616	3.186	2.270	4.234	2.473	4.734	3.060	10.474	7.445	7.106	4.133	38.901	25.989	64.890	
23	Tuttlingen	135	928	817	1.883	1.489	2.293	1.757	2.096	1.393	2.757	1.723	3.571	2.362	7.218	4.863	5.629	2.552	26.375	16.956	43.331	
24	Zollernalb	300	1.629	1.473	2.980	2.300	3.710	2.683	3.537	2.235	5.057	2.857	6.073	3.777	13.414	7.977	9.615	4.302	46.015	27.604	73.619	
	Gesamt	5.720	60.493	56.514	99.862	79.279	113.854	84.858	98.819	70.608	128.837	76.272	157.873	108.970	325.247	231.471	225.775	131.586	1.210.760	839.558	2.050.318	
	Gesamt Vorjahr	5.720	58.031	54.110	102.424	81.876	118.824	89.430	103.568	73.298	132.666	78.273	159.560	110.409	321.944	227.209	220.211	127.447	1.217.228	842.052	2.059.280	
	Zu-/Abnahme	0	2.462	2.404	-2.562	-2.597	-4.970	-4.572	-4.749	-2.690	-3.829	-2.001	-1.687	-1.439	3.303	4.262	5.564	4.139	-6.468	-2.494	-8.962	

Mitgliederstatistik des WLSB für die Sportkreise, Abschnitt A der Bestandsmeldung
Sportkreise nach Anzahl der Mitglieder
Stand: 30. Mai 2014

Sportkreis	Anzahl der Vereine			Anzahl Mitglieder			
	Jahr 2014	Jahr 2013	plus/minus	Jahr 2014	Jahr 2013	plus/minus	in Prozent
1 Ludwigsburg	514	512	2	182.113	181.620	493	0,27%
2 Stuttgart	290	286	4	169.774	170.381	-607	-0,36%
3 Esslingen	376	370	6	153.075	154.864	-1.789	-1,16%
4 Rems-Murr	306	308	-2	126.013	127.433	-1.420	-1,11%
5 Ostalb	357	354	3	123.963	124.308	-345	-0,28%
6 Heilbronn	304	303	1	122.877	123.458	-581	-0,47%
7 Alb-Donau/Ulm	285	286	-1	121.476	121.443	33	0,03%
8 Böblingen	262	263	-1	110.801	112.096	-1.295	-1,16%
9 Ravensburg	325	328	-3	100.781	101.178	-397	-0,39%
10 Reutlingen	267	267	0	88.707	90.246	-1.539	-1,71%
11 Göppingen	228	231	-3	80.441	80.953	-512	-0,63%
12 Biberach	233	236	-3	75.518	75.601	-83	-0,11%
13 Zollernalb	300	299	1	73.619	73.870	-251	-0,34%
14 Schwäbisch Hall	174	175	-1	68.123	68.674	-551	-0,80%
15 Tübingen	197	198	-1	64.890	64.479	411	0,64%
16 Rottweil	232	233	-1	61.412	60.940	472	0,77%
17 Calw	214	217	-3	59.033	59.702	-669	-1,12%
18 Heidenheim	137	138	-1	49.020	49.094	-74	-0,15%
19 Bodensee	111	110	1	43.976	44.082	-106	-0,24%
20 Tuttlingen	135	135	0	43.331	42.656	675	1,58%
21 Freudenstadt	169	166	3	39.056	39.252	-196	-0,50%
22 Sigmaringen	146	146	0	38.317	38.465	-148	-0,38%
23 Hohenlohe	97	97	0	36.800	37.266	-466	-1,25%
24 Mergentheim	61	62	-1	17.202	17.219	-17	-0,10%
Gesamt	5.720	5.720	0	2.050.318	2.059.280	-8.962	-0,44%



Mitgliederstatistik 2014

- Auswertung -

Teil D **Auswertung nach neuen Altersgruppen und
Jahrgängen
(A-Meldung und B-Meldung)**

Auswertung 2014 – Stand: 30.05.2014

Statistisches Landesamt Baden-Württemberg – Bevölkerung Stand: 31.12.2012

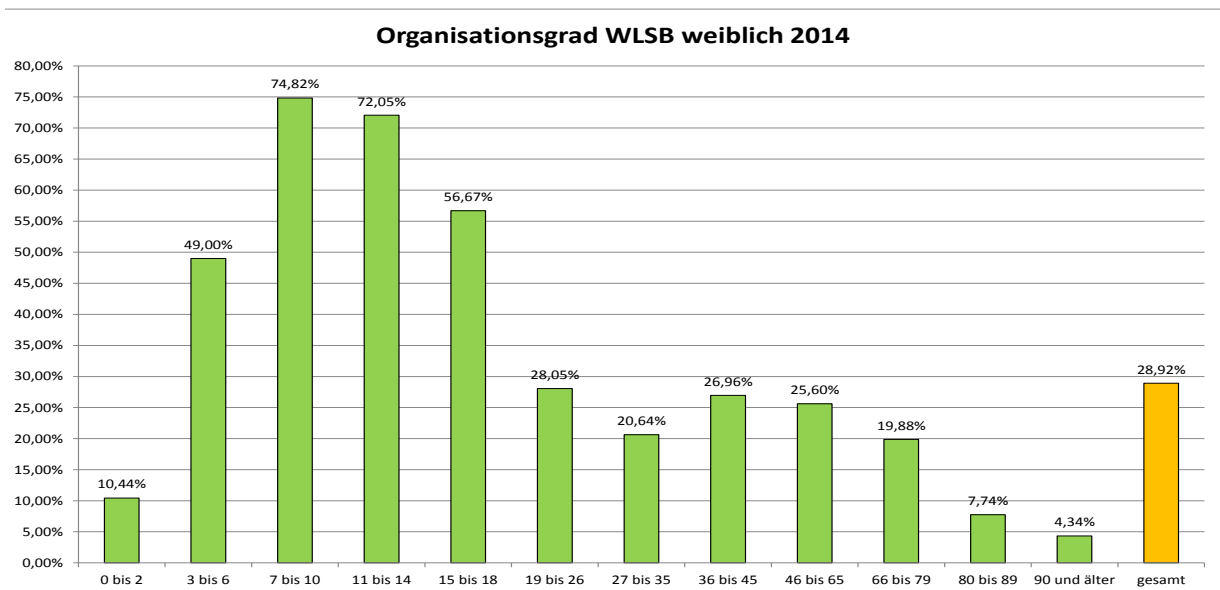
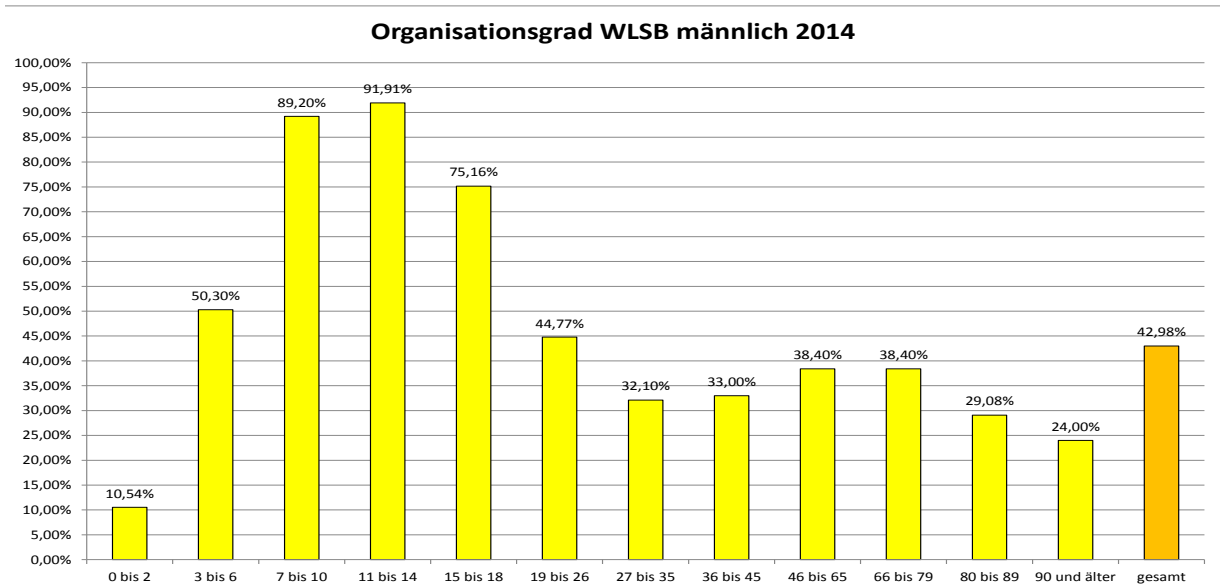
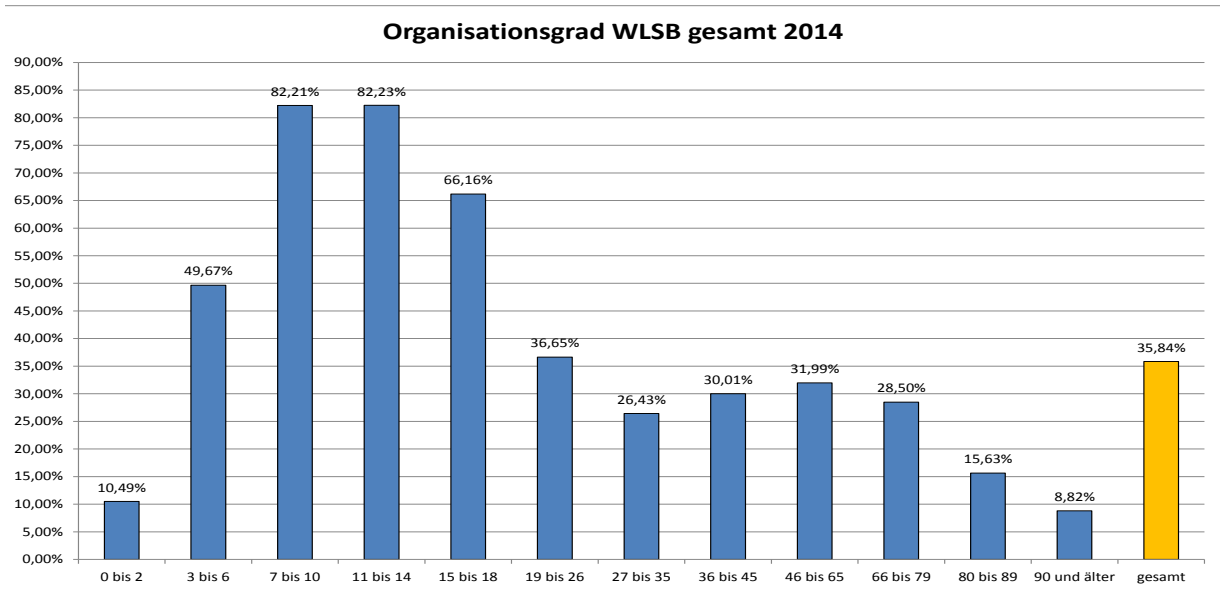
Mitgliederstatistik Erhebung 2014 nach neuen Altersgruppen und Geschlecht				
Stand: 30.05.2014				
5.720 Mitgliedsvereine				
Altersgruppe	Mitglieder	Prozent Anteil	kumuliert	Prozent Anteil
Mitglieder 0-2				
männlich	8.021	0,66%		
weiblich	7.607	0,91%		
Gesamt	15.628	0,76%		
Mitglieder 3-6				
			alle Mitglieder bis 6 Jahre	
männlich	52.472	4,33%	60.493	5,00%
weiblich	48.907	5,83%	56.514	6,73%
Gesamt	101.379	4,94%	117.007	5,71%
Mitglieder 7-10				
			alle Mitglieder bis 10 Jahre	
männlich	99.862	8,25%	160.355	13,24%
weiblich	79.279	9,44%	135.793	16,17%
Gesamt	179.141	8,74%	296.148	14,44%
Mitglieder 11-14				
			alle Mitglieder bis 14 Jahre	
männlich	113.854	9,40%	274.209	22,65%
weiblich	84.858	10,11%	220.651	26,28%
Gesamt	198.712	9,69%	494.860	24,14%
Mitglieder 15-18				
			alle Mitglieder bis 18 Jahre	
männlich	98.819	8,16%	373.028	30,81%
weiblich	70.608	8,41%	291.259	34,69%
Gesamt	169.427	8,26%	664.287	32,40%
Mitglieder 19-26				
			alle Mitglieder bis 26 Jahre	
männlich	128.837	10,64%	501.865	41,45%
weiblich	76.272	9,08%	367.531	43,78%
Gesamt	205.109	10,00%	869.396	42,40%
Mitglieder 27-35				
			alle Mitglieder bis 35 Jahre	
männlich	103.649	8,56%	605.514	50,01%
weiblich	65.182	7,76%	432.713	51,54%
Gesamt	168.831	8,23%	1.038.227	50,64%
Mitglieder 36-45				
			alle Mitglieder bis 45 Jahre	
männlich	132.594	10,95%	738.108	60,96%
weiblich	106.480	12,68%	539.193	64,22%
Gesamt	239.074	11,66%	1.277.301	62,30%
Mitglieder 46-65				
			alle Mitglieder bis 65 Jahre	
männlich	307.613	25,41%	1.045.721	86,37%
weiblich	205.808	24,51%	745.001	88,74%
Gesamt	513.421	25,04%	1.790.722	87,34%
Mitglieder 66-79				
			alle Mitglieder bis 79 Jahre	
männlich	136.245	11,25%	1.181.966	97,62%
weiblich	81.136	9,66%	826.137	98,40%
Gesamt	217.381	10,60%	2.008.103	97,94%
Mitglieder 80-89				
			alle Mitglieder bis 89 Jahre	
männlich	26.486	2,19%	1.208.452	99,81%
weiblich	12.008	1,43%	838.145	99,83%
Gesamt	38.494	1,88%	2.046.597	99,82%
Mitglieder 90 und älter				
			alle Mitglieder	
männlich	2.308	0,19%	1.210.760	100,00%
weiblich	1.413	0,17%	839.558	100,00%
Gesamt	3.721	0,18%	2.050.318	100,00%
alle Mitglieder				
männlich	1.210.760	59,05%		
weiblich	839.558	40,95%		
Gesamt	2.050.318	100%		

Mitgliederstatistik des WLSB für die Sportkreise nach neuen Altersgruppen, Abschnitt A der Bestandsmeldung 2014

Stand: 30. Mai 2014

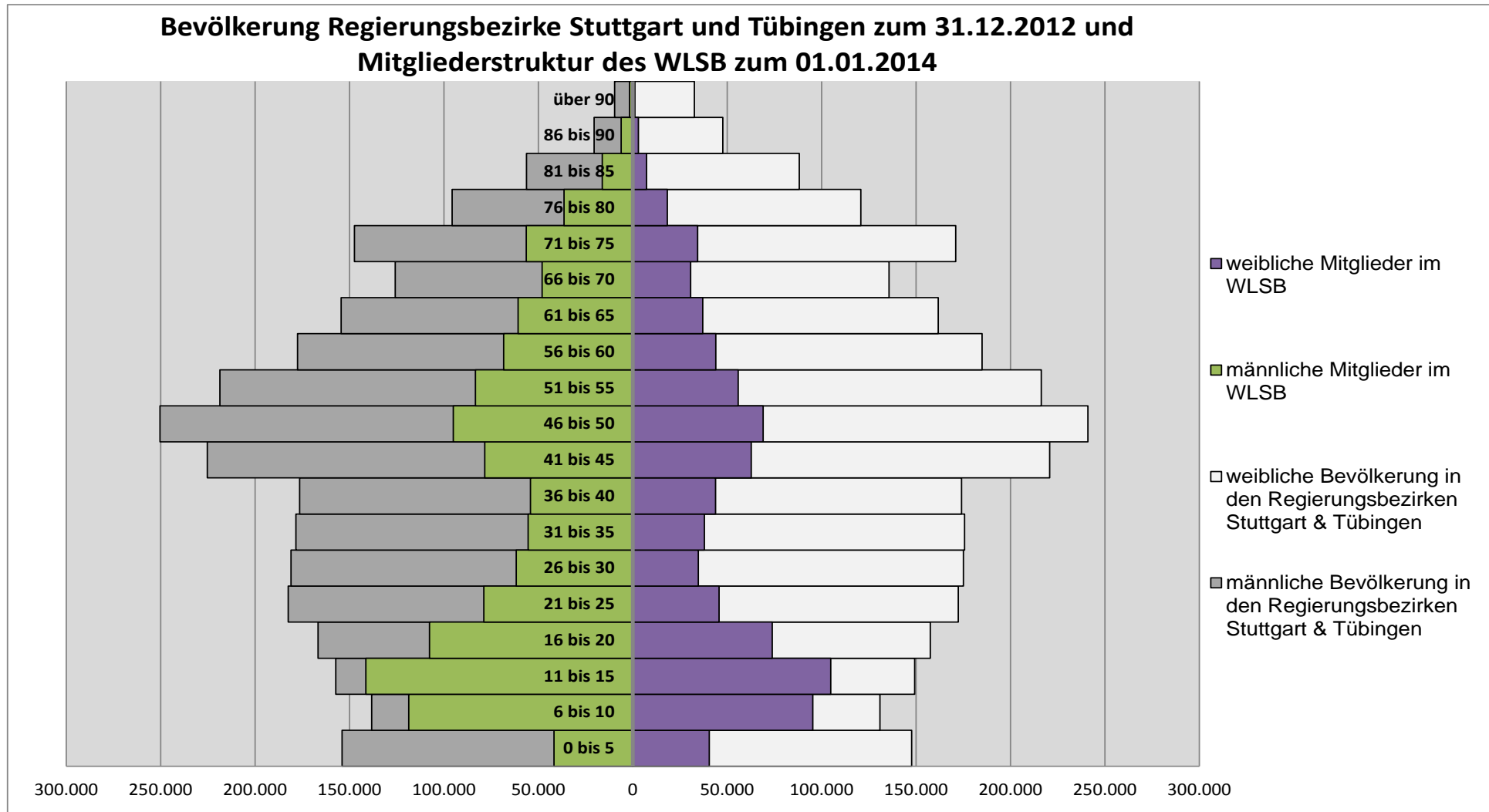
Sportkreis	Vereine 2014	0 - 2 Jahre		3 - 6 Jahre		7 - 10 Jahre		11 - 14 Jahre		15 - 18 Jahre		19 - 26 Jahre		27 - 35 Jahre		36 - 45 Jahre		46 - 65 Jahre		66 - 79 Jahre		80 - 89 Jahre		90 Jahre und älter		Insgesamt		gesamt 2014	
		m	w	m	w	m	w	m	w	m	w	m	w	m	w	m	w	m	w	m	w	m	w	m	w	m	w		
1 Alb-Donau/Ulm	285	410	379	2.727	2.775	5.240	4.477	6.308	4.940	5.493	4.426	7.140	4.911	6.044	4.530	8.026	7.043	18.124	12.879	7.596	5.258	1.579	910	127	134	68.814	52.662	121.476	
2 Biberach	233	239	244	1.781	1.715	3.402	2.958	4.011	3.258	3.471	2.959	4.778	3.354	3.791	2.815	4.905	4.453	11.354	8.132	4.054	2.632	730	387	59	36	42.575	32.943	75.518	
3 Böblingen	262	602	587	3.799	3.530	6.692	5.228	6.643	5.153	5.310	3.978	6.056	3.663	4.680	3.127	6.036	5.338	14.721	10.873	7.688	4.933	1.487	550	88	39	63.802	46.999	110.801	
4 Bodensee	111	97	86	891	928	2.025	1.568	2.341	1.858	2.058	1.624	2.915	1.922	2.085	1.374	2.751	2.209	6.743	4.785	3.072	1.921	455	196	39	33	25.472	18.504	43.976	
5 Calw	214	175	193	1.334	1.299	2.551	1.998	3.297	2.382	3.088	1.902	4.006	2.116	2.879	1.655	3.564	2.615	10.011	6.150	4.397	2.101	851	349	71	49	36.224	22.809	59.033	
6 Esslingen	376	615	623	4.467	4.138	8.498	6.833	8.713	6.995	7.089	5.353	8.499	5.001	6.238	4.319	8.853	8.092	21.261	15.806	10.941	7.207	2.221	1.022	185	106	87.580	65.495	153.075	
7 Freudenstadt	169	92	81	750	607	1.702	1.208	2.080	1.445	1.915	1.237	2.786	1.394	2.159	1.128	2.793	1.692	7.228	3.851	2.821	1.218	603	196	53	17	24.982	14.074	39.056	
8 Göppingen	228	343	328	2.005	2.011	3.884	3.255	4.405	3.424	3.660	2.777	4.686	2.725	3.779	2.448	4.811	4.124	11.930	7.848	6.212	3.549	1.344	630	161	102	47.220	33.221	80.441	
9 Heidenheim	137	142	168	965	1.054	1.983	1.871	2.575	2.127	2.222	1.865	3.134	2.015	2.523	1.622	2.928	2.472	7.524	5.006	3.490	2.149	699	377	66	43	28.251	20.769	49.020	
10 Heilbronn	304	507	507	2.909	2.777	6.112	4.794	7.304	5.147	6.199	4.199	7.943	4.540	6.228	4.000	7.847	6.676	17.960	12.256	8.125	4.484	1.518	657	111	77	72.763	50.114	122.877	
11 Hohenlohe	97	146	124	956	903	1.681	1.400	2.007	1.580	1.801	1.480	2.467	1.630	1.912	1.154	2.354	1.918	5.651	3.728	2.046	1.185	422	198	36	21	21.479	15.321	36.800	
12 Ludwigsburg	514	880	863	5.574	5.230	9.971	8.051	10.886	7.947	8.803	6.309	9.780	6.373	7.629	6.045	10.531	10.760	24.332	18.927	11.837	7.753	2.231	1.102	194	105	102.648	79.465	182.113	
13 Ostalb	357	444	469	2.553	2.587	5.276	4.509	6.551	5.200	5.781	4.392	7.627	5.137	6.107	4.184	4.880	7.203	19.615	12.932	7.839	4.532	1.565	770	128	82	71.966	51.997	123.963	
14 Ravensburg	325	286	322	2.286	2.234	4.684	3.801	5.670	4.430	5.227	3.879	6.635	4.134	4.794	3.458	6.535	5.629	15.159	10.364	5.855	3.667	1.037	540	94	61	58.262	42.519	100.781	
15 Rems-Murr	306	607	571	3.676	3.563	6.898	5.694	7.706	5.729	6.237	4.567	7.201	4.316	5.536	3.890	6.973	6.439	16.794	13.006	8.287	5.774	1.577	736	157	79	71.649	54.364	126.013	
16 Reutlingen	267	276	275	2.048	1.782	4.121	3.243	4.982	3.587	4.414	3.098	5.575	3.264	4.308	2.697	5.930	4.792	14.015	9.550	5.732	3.257	1.155	457	106	43	52.662	36.045	88.707	
17 Rottweil	232	139	133	1.234	1.033	2.520	2.035	3.105	2.294	2.954	2.007	4.332	2.406	3.358	1.934	4.189	2.936	10.354	6.157	4.721	2.108	978	374	77	34	37.961	23.451	61.412	
18 Schwäbisch Hall	174	242	232	1.324	1.345	2.996	2.456	3.524	2.821	3.255	2.492	4.575	2.828	3.713	2.222	4.374	3.469	11.551	6.869	4.424	2.129	847	332	69	34	40.894	27.229	68.123	
19 Sigmaringen	146	113	130	885	830	1.524	1.323	1.950	1.548	1.785	1.482	2.509	1.686	1.935	1.451	2.385	2.140	5.998	4.145	2.446	1.451	340	218	28	15	21.898	16.419	38.317	
20 Stuttgart	290	1.139	826	5.962	4.748	9.035	5.714	9.117	5.219	8.464	4.068	12.970	5.083	13.474	4.942	15.216	6.706	24.278	12.352	10.437	6.741	1.903	1.016	182	182	112.177	57.597	169.774	
21 Mergentheim	61	67	53	397	368	724	655	841	718	774	616	1.175	721	990	578	1.174	939	2.861	1.719	996	540	173	91	18	14	10.190	7.012	17.202	
22 Tübingen	197	183	164	1.669	1.409	3.480	2.419	3.835	2.616	3.186	2.270	4.234	2.473	3.220	1.878	3.884	2.961	10.023	6.944	4.296	2.527	822	299	69	29	38.901	25.989	64.890	
23 Tuttlingen	135	107	94	821	723	1.883	1.489	2.293	1.757	2.096	1.393	2.757	1.723	2.291	1.442	2.946	2.258	7.025	4.344	3.286	1.471	799	237	71	25	26.375	16.956	43.331	
24 Zollernalb	300	170	155	1.459	1.318	2.980	2.300	3.710	2.683	3.537	2.235	5.057	2.857	3.976	2.289	5.109	3.616	13.101	7.185	5.647	2.549	1.150	364	119	53	46.015	27.604	73.619	
Gesamt 2014	5.720	8.021	7.607	52.472	48.907	99.862	79.279	113.854	84.858	98.819	70.608	128.837	76.272	103.649	65.182	132.594	106.480	307.613	205.808	136.245	81.136	26.486	12.008	2.308	1.413	1.210.760	839.558	2.050.318	
Gesamt Vorjahr	5.720					102.424	81.876	118.824	89.430	103.568	73.298	132.666	78.273														1.217.228	842.052	2.059.280
Zu-/Abnahme	0					-2.562	-2.597	-4.970	-4.572	-4.749	-2.690	-3.829	-2.001														-6.468	-2.494	-8.962

Anteil der Bevölkerung nach neuen Altersgruppen in den Regierungsbezirken Stuttgart und Tübingen, die Mitglied in einem Sportverein des WLSB sind:



Quellen: Württembergischer Landessportbund e.V., Bestandserhebung 2014 - A-Meldung, Auswertung 30.05.2014
 Statistisches Landesamt Baden-Württemberg Bevölkerung am 31.12.2012 nach Altersjahren und Geschlecht

Alterspyramiden nach Altersgruppen für den WLSB und die Regierungsbezirke Stuttgart und Tübingen



Quellen: Württembergischer Landessportbund e.V., Bestandserhebung 2014 - A-Meldung, Auswertung 30.05.2014
 Statistisches Landesamt Baden-Württemberg Bevölkerung am 31.12.2012 nach Altersjahren und Geschlecht in Regierungsbezirken Stuttgart und Tübingen